

スモークステーション DPK

活性炭+オゾン+光触媒の トリプル効果

SMOKE STATION DPK

produced by  DIRECT JAPAN

スモークステーションシリーズの製品理念を踏襲した新企画ブース



内装

- 空気清浄機
- 人感式LED室内灯

※人感式LEDと共に、24hタイマーも標準装備しております。

天井部

- 天井埋込二段荷電型空気清浄機
- 人感式LED室内灯

足元

本体の足元には耐震性のアジャスター式ゴム足を採用しております。

強化ガラス5mm
[グリーンカラー]

フレーム
[アルミ無垢]

スモークステーションDPKの特徴

改正健康増進法が求める技術水準に適合した設計

当社製品は以下の基準を標準装備でクリア可能です。

- ①喫煙室に向かう風0.2m/秒を適合すること
- ②屋外排気を行う事。(排気ダクトを直結する事)
- ③壁や天井によって区画されている事。

環境と周辺住民への配慮を実現する 天井埋込二段荷電型空気清浄機標準搭載設計

- ①タバコの煙に強い二段荷電型電気集塵機を標準搭載。
- ②屋外に排出される排気もクリーンで、周辺住民からのクレームや配管への影響を極小化する設計となっております。

充実した製品設備に対する低コスト

天井埋込二段荷電型空気清浄機、タイマー、人感式センサーなどを標準装備、基準に適合した製品の中でも、抜群に低コストを実現し、圧倒的な費用対効果を誇る製品となっております。

施工、設置が簡易となる製品設計

喫煙ブースの施工(ダクトドッキング除く)は、短時間で施工、設置が可能です。また、後から増設することも、解体して設置場所を変更することも可能となっております。

脱臭除菌メカニズム

大きなホコリやチリなどを補足する**プレフィルター**、P.M2.5や花粉、タバコの煙などを捕捉する**電気集塵ユニット**、ニオイ成分を吸着して捕捉する**活性炭脱臭フィルター**、ニオイやウイルスを分解する**紫外線&オゾン発生ランプ**、酸化チタン光触媒でニオイやウイルスを酸化させ除菌脱臭する**トリプル除菌脱臭方式**を採用しております。そのため、屋外に排出される粉塵は低減し、環境への配慮や周辺住民への配慮を行うことが可能となります。また、HEPAフィルターと比較して圧損が発生しにくいので、**粉塵除去性能が持続**します。



スモークステーションDPKの仕様&導入費用

項目	収容人数	サイズ	重量	人感式LED照明	電気容量 AC100V50/60Hz	標準価格	外寸	処理風量
①スモール	4~6人	0.6坪	230kg	1個	500W	1,240,000円	H2,550mm W2,220mm D 870mm	2,030m ³ /h (50Hz時)
②ベーシック	6~8人	1.0坪	290kg	1個	500W	1,380,000円	H2,550mm W2,220mm D1,570mm	2,080m ³ /h (60Hz時)
③ラージ	8~10人	1.3坪	360kg	2個	500W	1,660,000円	H2,550mm W2,920mm D1,570mm	
運搬費	配送場所により決定		設置工事費			現地調査により決定 (指定の工事業者様よりのお見積り)		

保守サービスについて

定期メンテナンス

保守サービスの
内容

故障時の
修理対応

フルメンテナンス
契約

1
集塵ユニット
の交換

2
プレフィルターの
交換

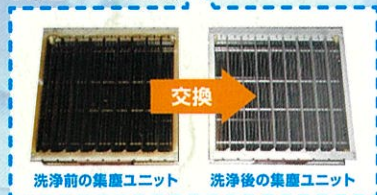
3
機械の
内部清掃と
チェック

4
脱臭・除菌
消耗部品の
交換

契約済みのお客様は、万が一の故障の際にも修理対応を無償で出来るので、ランニングコストも抑えられて安心♪

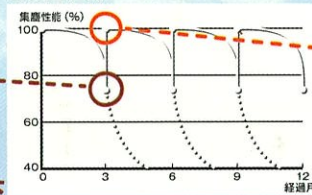
※当該サービスにつきましては、空気清浄機本体の故障の際にご利用頂く事が出来ません。ブース本体や、付属品の故障の際にご利用頂く事は出来ませんので、ご了承下さい。

●集塵ユニット交換



汚れた
空気清浄機の
集塵部
集塵性能
80%以下に低下

●集塵性能



洗浄した
空気清浄機の
集塵部
集塵性能
100%近くに回復

汚れたままで使用することで、集塵部にホコリやチリや汚れが溜まり、集塵性能が低下していきます。集塵性能が低下すると、吸い込んだホコリやチリを室内へ撒き散らす原因となってしまいます。

商品の仕様・価格など予告なく変更となる場合がございます。

お客様で確認調整が必要な事項

空調ダクト接続

空気清浄機排気の空調ダクトへの接続工事は、お客様で工事手配をお願いいたします。

火災感知器取付

火災報知器の感知器設置は、お客様で工事手配をお願いいたします。

電源の1次工事

喫煙ブースまでの一次側電源は、お客様で工事手配をお願いいたします。

上記3点はお客様に手配していただく必要がございます。

ご利用までの流れ



●製造元

●商品に関するお問い合わせ先

株式会社 ダイレクトジャパン

☎0120-80-3352 HPアドレス <http://www.djp.co.jp/>

本社 〒950-0922 新潟県新潟市中央区山二ツ3丁目13番16号
TEL.025-287-3213 FAX.025-287-3313

東日本支社 〒179-0074 東京都練馬区春日町3丁目33番12号
TEL.03-5971-2088 FAX.03-5971-3088

西日本支社 〒564-0063 大阪府吹田市江坂町1丁目17番23号 江坂Mビル8階
TEL.06-6192-7201 FAX.06-6192-7202

東北支社 〒981-3133 宮城県仙台市泉区泉中央3丁目26番10号 ローズボールビル101号
TEL.022-725-4178 FAX.022-725-4179

(2020年2月現在)